



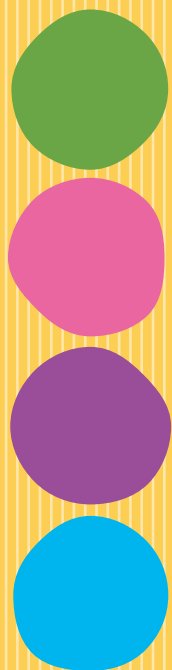
History  
**歴史**  
 祭りの数々。  
 四季を彩る  
 歴史と文化。  
 受け継がれる

Eating  
**食**  
 自慢の逸品。  
 薩摩が誇る  
 山の幸・海  
 の幸

Scenery  
**観**  
 美しい  
 景観が  
 心を癒す



長島町  
 出水市  
 阿久根市  
 薩摩川内市  
 いちき串木野市  
 日置市



Satsuma Yorimichi Guide Map



QRコード

スマートフォンのバーコードリーダーでQRコードを読み取ることで、ホームページにアクセスできます。



- 《九州風景街道》 <http://www.qsr.mlit.go.jp/n-michi/fukeikaido/>
- 《長島町》 <https://www.town.nagashima.lg.jp>
- 《出水市》 <https://www.city.kagoshima-izumi.lg.jp>
- 《阿久根市》 <http://www.city.akune.kagoshima.jp>
- 《薩摩川内市》 <https://www.city.satsumasendai.lg.jp/www/index.html>
- 《いちき串木野市》 <https://www.city.ichikikushikino.lg.jp>
- 《日置市》 <https://www.city.hioki.kagoshima.jp>

発行：薩摩よりみち風景街道協議会



日本風景街道とは

日本風景街道とは、住民・NPO・企業などが主体となって行政と連携しながら、道を舞台に風景や自然・歴史・文化など、地域ならではの資源を活かした「美しい景観づくり」「活力ある地域づくり」や「観光の振興」を行っていく取り組みです。

それぞれの活動を活発にすることで、にぎわいや元気のある地域を目指します。



薩摩よりみち風景街道

長島町・出水市・阿久根市・薩摩川内市・いちき串木野市・日置市の5市1町を、国道3号・389号・499号線等で結ぶ全長約217kmのルートで、海を眺めながら薩摩半島西海岸周辺地域の自然、歴史、文化遺産に触れることができます。

万葉集にも詠まれている黒之瀬戸や甕島まで見渡せる牛ノ浜景勝地。一万羽以上のツルが飛来する世界的な越冬地である出水平野。8千年前の大自然がそのまま残る国立公園に指定された甕島や、日本一の長さを誇る日本三大砂丘の吹上砂丘などの自然景観。

出水麗武家屋敷群や入来麗伝統的建造物群保存地区をはじめ、薩摩英国留学生 19 名が翔ばたい黎明の地いちき串木野、400 年の歴史を誇る薩摩焼の里 美山地区など歴史文化を感じられるスポットも多く存在します。また大部分がかつての薩摩街道出水筋にあたり、往時を偲ぶことができます。

それぞれの地域には豊富な温泉、海の幸・山の幸を味わうこともできる魅力あふれるルートです。



