

凡例

- 高速道路等
- 都市高速道路
- 有料道路
- 国道
- 主要地方道
- JR・新幹線
- 私鉄
- 道の駅
- とるば
- 大満天主要
- 世界文化遺産
- ビジターセンター
- ユースホステル

九州風景街道は
「みち」を通し「ひと」の交流を
支えます。

古来、「みち」は地域に住む人々にとっては生活の場であり、大切な交流の場でした。しかし、いつか「みち」は車を通すだけの道具として見られるようになり、

九州風景街道は、私たちの暮らしの中でもっとも身近な公共空間である「みち」をもう一度地域の人々の生活や交流の「場」として提案・活用し、あわせて来訪者を含めた多くの人々の参加を得て、その魅力を地球の人々と行政が一緒に発掘・維持・発展させることを目指しています。

写真が撮れるパーキング
P とるば

九州には、風景を楽しみ、これらを撮影できる道路沿いの撮影スポットが数多くあります。しかし、撮影スポットや駐車場を探すための遠征・搬送、路肩駐車等が頻りに発生し、危険を伴うことがあります。このような背景から生まれたのが、安全に駐車できる駐車場と、そこから歩いていける撮影スポットがセットになった「とるば(フォトスポット+パーキング)」です。ぜひご利用下さい。

九州のとるば詳細はコチラ

http://www.gqrn.go.jp/michitourpa/



日本の原風景を想わせる
5 ROUTE



艶やかな夕日と、風情ある街並み
5 ROUTE



眼前に広がる、青い地平線
2 ROUTE



自然の恩恵を受けた、力強い光景
3 ROUTE

Instagramで九州風景街道を魅る!!

フォローをお願いします!

九州風景街道はInstagramで九州風景街道の魅力を発信しています。ぜひご覧ください!

@kyushu_scenicbyway
https://www.instagram.com/kyushu_scenicbyway/

九州風景街道のサイト
"QRUTTO"はコチラ!

九州の道の駅 九州には各地域の特徴を生かした道の駅があります。ドライブ中の休憩や楽しみ発見にぜひご利用ください。

福1 原鶴	佐7 野野ヶ里	熊10 泗水	大33 人吉	大21 童話の里くす	鹿1 喜入
福2 豊前おこしげ	佐8 大良	熊11 きくすい	大34 宮地岳かしの里	大22 すごう	鹿2 霧島
福3 小石原	佐9 しるしし	熊12 清和文楽色	熊35 東郷	大23 なかつ	鹿3 越前
福4 しんよしとみ	長1 生月大橋	熊13 通潤橋	大1 原尻の滝	大24 慈恵の滝くす	鹿4 松山
福5 うきは	長2 みずなし本陣ふかえ	熊14 竜北	大2 宇目	大25 のつはる	鹿5 阿久根
福6 おおむた	長3 昆虫の里たけら	熊15 錦	大3 竹田	宮1 高岡	鹿6 長島
福7 たちはな	長4 彼村の荘	熊16 たのうら	大4 佐賀園	宮2 北川はゆま	鹿7 くの松原おおさき
福8 うすい	長5 さいかい	熊17 子守明の里五木	大5 やまくに	宮3 青雲橋	鹿8 根占
福9 歌道会ひこさん	長6 夕陽が丘そとめ	熊18 宇土マリーナ	大6 那馬トピア	宮4 山ノ口	鹿9 志布志湾
福10 むなかつ	長7 松浦海ふるさと館	熊19 阿蘇	大7 あさじ	宮5 北浦	鹿10 奄美大島住用
福11 くるめ	長8 道磨使ふるさと館	熊20 みなまた	大8 いんない	宮6 田野	鹿11 桜島
福12 香春	長9 龍ら島	熊21 うき	大9 せせらぎかみつえ	宮7 酒谷	鹿12 きんぼう木花館
福13 おおき	長10 させぼくす99	熊22 そよ風パーク	大10 やよい	宮8 とうごう	鹿13 山ノ口港活お海道
福14 おおとう桜街道	長11 長崎街道錦時	熊23 大野温泉	熊21 朝生金山	宮9 都城	鹿14 たからべ
福15 みやま	熊1 小国	熊24 美里「佐原の湯」	大12 きよかわ	宮10 ゆーぱるのじり	鹿15 いぶすき
福16 いとだ	熊2 波野	熊25 上天草さんばーる	大13 ゆんいん	宮11 なんごう	鹿16 たるみず
福17 筑前みなみの里	熊3 旭志	熊26 うしふか海彩館	大14 みえ	宮12 日向	鹿17 すえよし
佐1 黒島	熊4 大津	熊27 あそ望の郷くさ	大15 くにさき	宮13 高千穂	鹿18 黒瀬戸だんだん市場
佐2 坂本	熊5 坂本	熊28 水辺の郷おおやま	大16 水辺の郷おおやま	宮14 ユニックス	鹿19 山川港活お海道
佐3 伊万里	熊6 不知火	熊29 すいかの里 植木	大17 かまえ	宮15 つの	鹿20 錦にしきの里
佐4 桃山天下市	熊7 有明	熊30 芦北でござん	大18 ながゆ温泉	宮16 えびの	鹿21 野方あさの
佐5 山内	熊8 龍北	熊31 崎津	大19 おおの	宮17 北方よっちゃん屋	鹿22 たるみずはまびら
佐6 大和	熊9 七城メロンドーム	熊32 天草市イルカセンター	大20 くにみ	宮18 くらしま	

九州の道の駅詳細はコチラ

1 雲仙お山の情報館	0957-73-3636
2 雲仙廣助の池ビジターセンター	0957-76-5010
3 平成新山ネイチャーセンター	0957-63-6752
4 ユースホステル村田家旅館	0967-62-0911
5 長春原ビジターセンター	0973-79-2154
6 九十九島ビジターセンター	0956-28-7919
7 えびのエコミュージアムセンター	0984-33-3002

ユースホステル

1 武雄温泉ユースホステル	0954-22-2490
2 五島三井美サンセットユースホステル	0959-84-3151
3 阿蘇くじゅう高原ユースホステル	0967-44-0157
4 ユースホステル村田家旅館	0967-62-0066
5 ユースホステル村田家旅館	096-381-6221
6 所瀬浦けむりの丘ユースホステル	0977-77-1792
7 湯布院カントリーロードユースホステル	0977-84-3734
8 高千穂ユースホステル	0982-72-3021
9 ユースホステルサンフラワー宮崎	0985-24-5785
10 土屋ユースホステル	0993-22-3553
11 吹上ユースホステル	099-292-3455
12 霧島神宮前ユースホステル	0995-57-1188
13 錦にしきの里ユースホステル	0993-22-5680
14 錦江湾サウスロードユースホステル	0994-24-5632
15 あまみユースホステル	0997-54-8969
16 加計呂祖ユースホステル	090-6241-1214

旅のおとも! 役立ち情報

道路情報提供システム
http://road.qrnt.go.jp/

ハイウェイ交通情報 Highway
http://highway.jpccste/mip/area-aan09

このマップに関するお問い合わせは

九州風景街道推進会議事務局
〒812-0013 福岡市博多区博多駅東2丁目10番7号 福岡第二合同庁舎
TEL:092-476-3513 / E-mail:fukeikaido@qrrt.mlit.go.jp



「九州大運河まつり」唐津街道(唐津街道)を体験しています。
唐津街道むなかた 唐津街道

START 0km (0分)
TOTAL 19.1km 3時間5分
60分 9km (15分) 11km (5分) 60分

緑豊かな街並みと、艶やかな夕日と、風情ある街並み。唐津街道むなかたは、江戸時代から明治にかけての歴史を伝える貴重な文化遺産です。石畳の道、木造の建物が、静かな佇まいを醸し出しています。



北九州おもしろな「ゆづりかいどろ」
九州大運河の歴史を伝える文化遺産。夜になると、色とりどりの提灯が並び、幻想的な雰囲気を醸し出しています。

START 0km (0分)
TOTAL 1.1km (15分)
30分 13km (20分) 37km (4時間50分) 60分

提灯の光が、街を照らす。提灯の光が、街を照らす。提灯の光が、街を照らす。



豊の国歴史ロマン街道
神聖な空間を歩こう。歴史を伝える文化遺産。神聖な空間を歩こう。歴史を伝える文化遺産。

START 0km (0分)
TOTAL 2km (15分)
40分 25km (35分) 47km (3時間20分) 60分

神聖な空間を歩こう。歴史を伝える文化遺産。神聖な空間を歩こう。歴史を伝える文化遺産。



美しい海と歴史文化の
別府湾岸・国東半島海への道
美しい海と歴史文化の別府湾岸・国東半島海への道。美しい海と歴史文化の別府湾岸・国東半島海への道。

START 0km (0分)
TOTAL 60km (5時間30分)
60分 14km (20分) 26km (40分) 13km (20分) 60分

美しい海と歴史文化の別府湾岸・国東半島海への道。美しい海と歴史文化の別府湾岸・国東半島海への道。



玄界瀬風景街道
大分文化を歩こう。歴史を伝える文化遺産。大分文化を歩こう。歴史を伝える文化遺産。

START 0km (0分)
TOTAL 44km (4時間15分)
30分 8km (10分) 13km (20分) 4.7km (25分) 60分

大分文化を歩こう。歴史を伝える文化遺産。大分文化を歩こう。歴史を伝える文化遺産。



みどりの里・耳納風景街道
九州横断の道やまなみハイウェイ
九州横断の道やまなみハイウェイ。九州横断の道やまなみハイウェイ。

START 0km (0分)
TOTAL 7km (10分)
30分 11km (15分) 24km (3時間25分) 40分

九州横断の道やまなみハイウェイ。九州横断の道やまなみハイウェイ。



ながさきリセットロード
歴史を伝える文化遺産。歴史を伝える文化遺産。歴史を伝える文化遺産。

START 0km (0分)
TOTAL 116km (5時間50分)
20分 5.2km (7分) 34km (39分) 60分

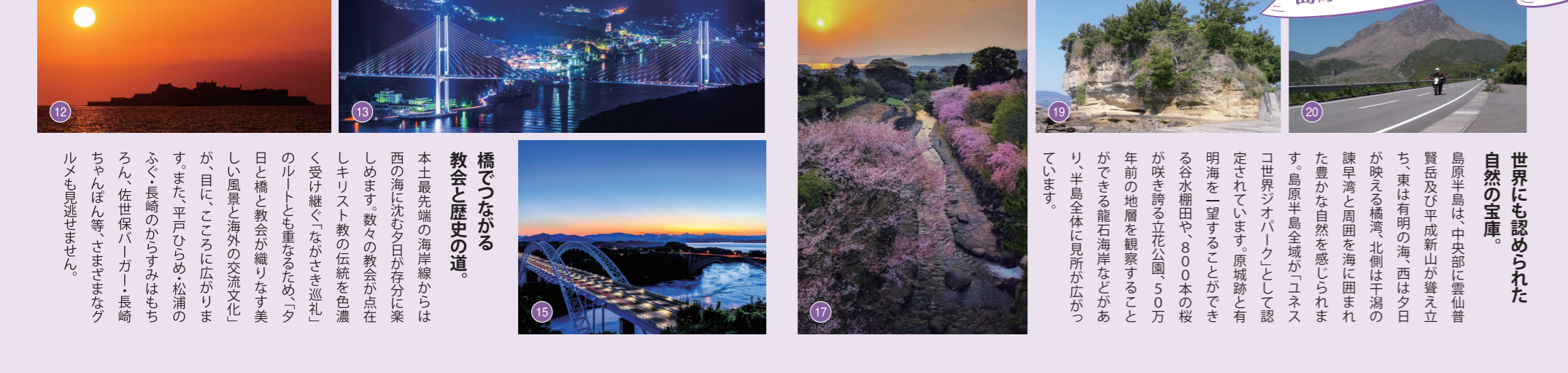
歴史を伝える文化遺産。歴史を伝える文化遺産。歴史を伝える文化遺産。



九州横断の道阿蘇くまもと路
九州横断の道やまなみハイウェイ
九州横断の道やまなみハイウェイ。九州横断の道やまなみハイウェイ。

START 0km (0分)
TOTAL 105km (5時間40分)
60分 8km (10分) 22km (25分) 105km (5時間40分) 60分

九州横断の道やまなみハイウェイ。九州横断の道やまなみハイウェイ。



あまくさ風景街道
歴史を伝える文化遺産。歴史を伝える文化遺産。歴史を伝える文化遺産。

START 0km (0分)
TOTAL 185km (8時間15分)
60分 26km (40分) 65km (95分) 60分

歴史を伝える文化遺産。歴史を伝える文化遺産。歴史を伝える文化遺産。



日豊海岸シーニックバイウェイ
歴史を伝える文化遺産。歴史を伝える文化遺産。歴史を伝える文化遺産。

START 0km (0分)
TOTAL 80km (4時間35分)
60分 9km (15分) 36km (60分) 25km (40分) 30分

歴史を伝える文化遺産。歴史を伝える文化遺産。歴史を伝える文化遺産。



薩摩よりみち風景街道
歴史を伝える文化遺産。歴史を伝える文化遺産。歴史を伝える文化遺産。

START 0km (0分)
TOTAL 75km (3時間20分)
20分 10km (15分) 30km (45分) 20分 20km (30分) 20分

歴史を伝える文化遺産。歴史を伝える文化遺産。歴史を伝える文化遺産。



かこしま風景街道
歴史を伝える文化遺産。歴史を伝える文化遺産。歴史を伝える文化遺産。

START 0km (0分)
TOTAL 33km (1時間30分)
20分 15km (20分) 9km (15分) 9分

歴史を伝える文化遺産。歴史を伝える文化遺産。歴史を伝える文化遺産。

